



ブロードバンドホーンアンテナ

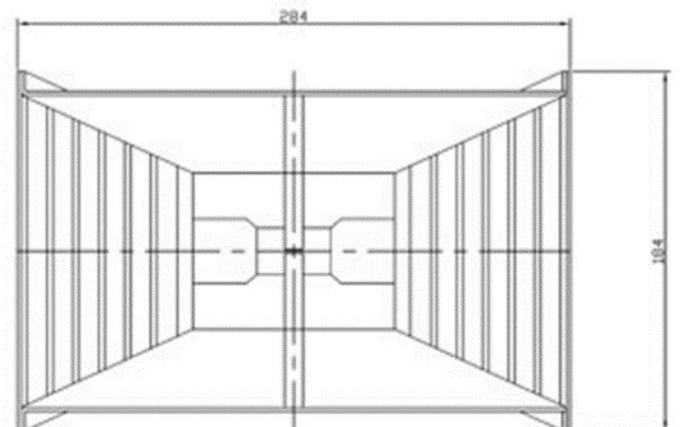
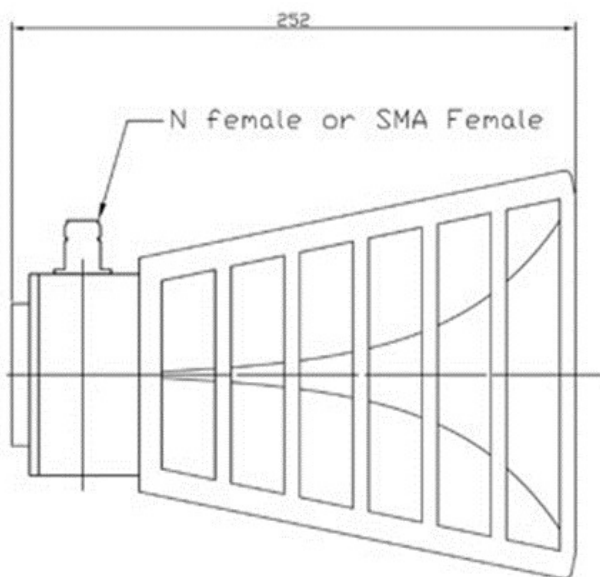
製品概要 or 主要特性

Model : MDH00808

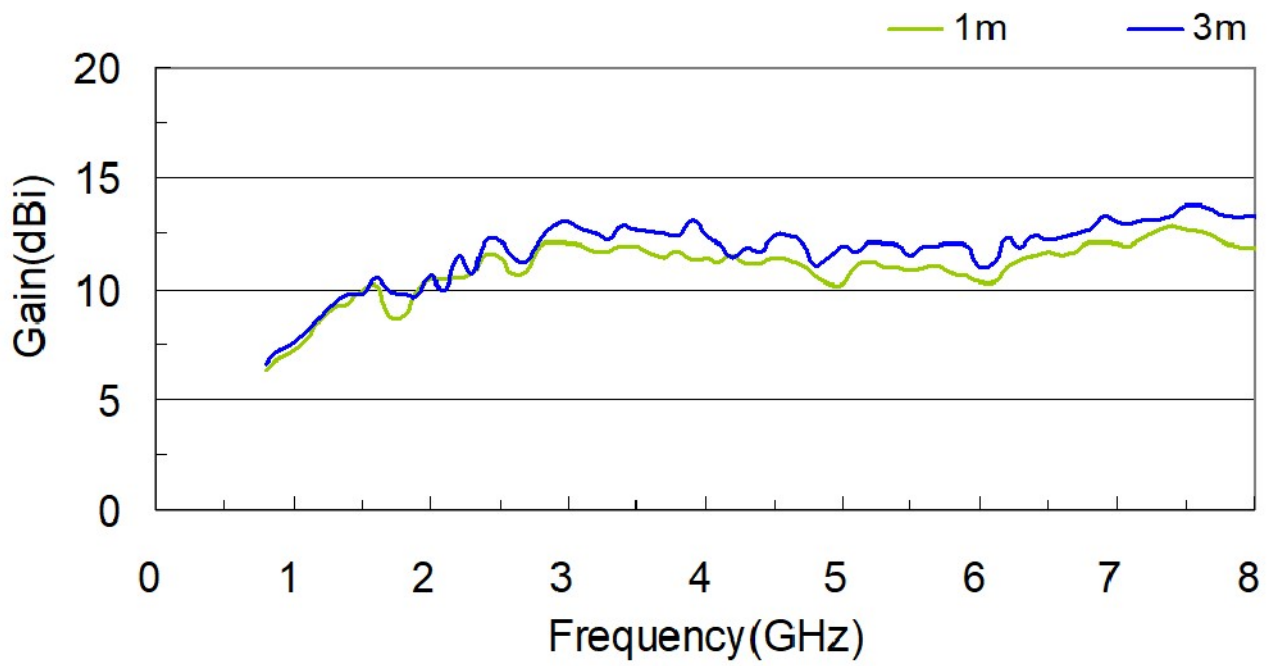


Frequency Range(GHz)	0.8 - 8.0	
Gain(dB)	10 Typ.	
Polarization	Linear	
VSWR	2.0:1 Typ.	
Connector	N-F or SMA-F	
Power Handling(W)	N-F	300 Max. CW
	SMA-F	50 Max. CW
Size(mm)	284 x 184 x 252	
Net Weight(kg)	2.1 Around	

外形寸法図 (mm)



アンテナパターン (Typ.)



輻射パターン (Typ.)

